

## 共済会のホームページ

<https://www.kyousaikai-shiawase.jp/>

- 各事業内容の紹介
- 会の情報公開
- ほっかいどう福祉だより「しあわせ」を一部掲載
- 各種届出用紙

簡単操作で知りたい情報を検索!



## ほっかいどう福祉だより「しあわせ」(季刊)

共済会や北海道の身近な情報を年4回お届け



## ソウエルクラブ 会員証

会員証を提示するだけで、提携施設や特約店でのショッピングが会員特別価格でご利用になれます。

## ソウエルクラブ ホームページ

<https://www.sowel.or.jp/>

ソウエルクラブのすべてのサービスを紹介



## ソウエルクラブ 大判オリジナルカレンダー

職場で活用ください。



## ソウエルクラブ ハンドブック 2023~2025

幅広いサービスを詳しく説明



## ソウエルクラブ 情報誌(季刊)

仕事や生活に役立つ記事満載の情報誌



## ソウエルクラブ ニュース

お得な情報をタイムリーにお届け



## ソウエルクラブ オリジナル手帳

ご希望の会員に下記のいずれか1つお届けします。



※写真は2023年版

# 共済会のハンドブック

## 2023 事業案内



一般社団法人 北海道民間社会福祉事業職員共済会

〒060-0001 札幌市中央区北1条西7丁目 プレスト1・7 4階

TEL(011)251-3828 FAX(011)251-3848

ホームページ <https://www.kyousaikai-shiawase.jp/>

一般社団法人 北海道民間社会福祉事業職員共済会

# C O N T E N T S

	<b>給付事業</b> ..... 3
<b>共済会</b>	結婚祝金・出産祝金／死亡弔慰金／傷病見舞金／災害見舞金 手術見舞金／育児休業給付金／介護休業給付金／資格取得祝金
<b>ソウェル</b>	入学お祝品贈呈／高度障害・後遺障害見舞金／災害見舞金 死亡弔慰金／入院手術見舞金
	<b>助成事業</b> ..... 5
	健康管理／資格研修
	<b>永年勤続</b> ..... 6
	永年勤続記念品贈呈
	<b>貸付事業</b> ..... 7
	共済ライフサポート資金
	<b>講習会</b> ..... 9
	共済会開催の講習会／福利厚生センター開催の講習会
	<b>ホームページのご案内</b> ..... 10
	会員専用ページの入り方
	<b>利用助成</b> ..... 11
	アソビュー／東京ディズニーリゾート・コーポレートプログラム利用券 ローチケbiz+／ローソチケット利用補助券／チケット斡旋
	<b>施設利用割引券</b> ..... 13
	道内テーマパーク・観光施設等利用割引券
	<b>スキーリフト割引券</b> ..... 15
	道内スキー場リフト割引券
	<b>宿泊施設・旅行</b> ..... 16
	施設利用割引券／宿泊割引券／提携宿泊施設／国内・海外旅行 指定保養所／会員制リゾート施設／じゃらんコーポレートサービス
	<b>健康</b> ..... 21
	ファミワンプラス／健康生活用品給付／家庭用常備薬斡旋／みんなの家庭の医学
	<b>グループ保険</b> ..... 23
	アフラックがん保険・医療保険／ソウェルグループ保険
	<b>ソウェルクラブ“クラブオフ”</b> ..... 24
	リゾート・宿泊・レジャーなどお得なサービス
	<b>その他サービス</b> ..... 25
	共済会ホームページに掲載の各種サービス
	<b>退職年金事業</b> ..... 27

## ハンドブックの使い方

サービスを受けるための利用方法、手続き等はサービス内容によって異なります。

- 共済会** 手続きに必要な書類、証明書(写)等を共済会にお送りください。
- ソウェル** 直接、ソウェルクラブにお申し込みください。  
申込方法等は「ソウェルクラブハンドブック 2023-2025」をご覧ください。
- 会員証** ご利用の際にソウェルクラブ会員証をご提示ください。

✕ 一部、ご利用にならないソウェルクラブのサービスがあります。

## 会の概要

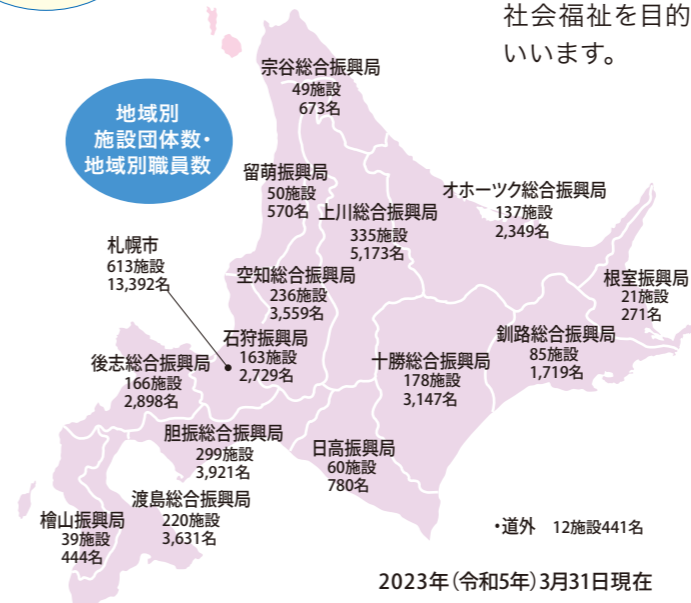
**設立**

1968年(昭和43年)4月1日

**会員**

801法人(2023年(令和5年)3月31日現在)  
〈2,663施設・団体 被共済職員:45,697名〉

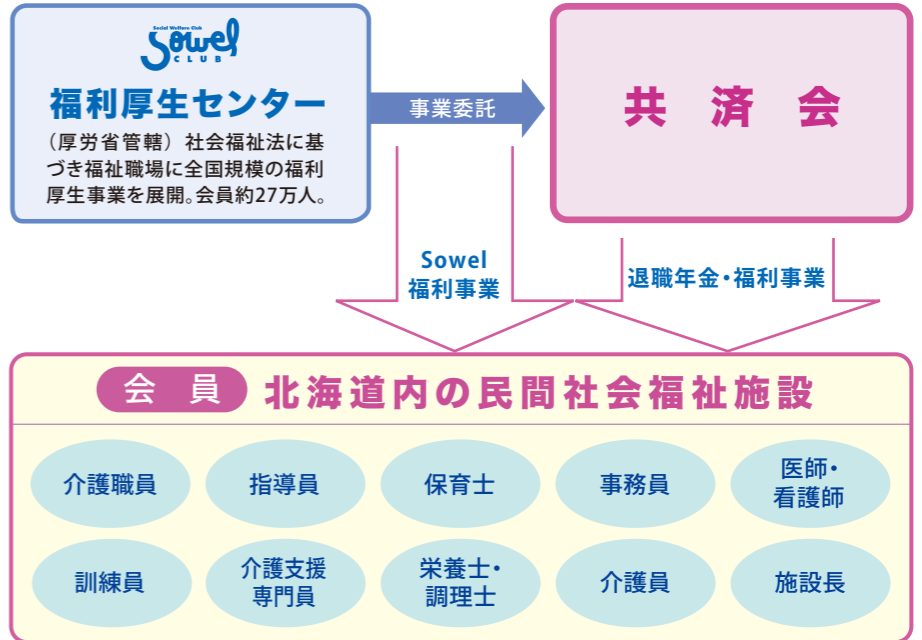
■共済会の「会員」とは、道内で社会福祉施設または社会福祉を目的とする事業を営む非営利の法人をいいます。



## 加入業種

- 生活保護に関する施設・事業
- 児童福祉に関する施設・事業
- 老人福祉に関する施設・事業
- 身体障害者福祉に関する施設・事業
- 知的障害者福祉に関する施設・事業
- 障害者総合支援法に関する施設・事業
- 社会福祉協議会
- その他、社会福祉を目的とする団体等

## 共済会のしくみ



# 給付事業

給付金は、事業所から **共済会** または **ソウェル** に申請が必要です。被共済職員の方は該当する事由が発生した場合は、各事業所にお申し出ください。  
給付・助成事業の **共済会** への請求権は、事由発生日から2年で時効となります。

## 共済会からの給付金

### 結婚祝金・出産祝金

- 被共済職員が入籍したとき ..... **30,000円**  
※被共済職員同士が結婚(入籍)した場合、それぞれに給付が受けられます。
- 被共済職員に子どもが産まれたとき ..... 1子につき **30,000円**  
※双子以上の場合は1子ごとに給付が受けられます。  
※夫婦ともに被共済職員の場合、それぞれに給付が受けられます。

### 死亡弔慰金

- 被共済職員の実父母、実子、養父母、養子が亡くなったとき ..... **20,000円**  
※義父母、兄弟姉妹は対象になりません。

### 傷病見舞金

- 病気やケガで連続して31日以上入院または自宅療養で休業したとき ..... **20,000円**  
※12カ月に1回給付

### 災害見舞金

- 暴風、豪雨、豪雪、洪水、高潮、地震、津波、噴火等による自然災害および火災で住居等が被災したとき、審査基準に基づいて給付額を決定。  
..... **30,000円～100,000円**

### 手術見舞金

- 病気やケガで手術したとき(日帰り手術含む)  
令和4年10月1日～令和5年3月31日までの事由発生 ..... **5,000円**  
令和5年4月1日以降の事由発生 ..... **10,000円**  
※年度内1回の給付。

### 育児休業給付金

- 家族の育児のために、育児休業を取得したとき ..... **10,000円**  
※年度内1回の給付。同年度内に合算して31日以上の休業が対象。

### 介護休業給付金

- 家族の介護のために介護休業を取得したとき ..... **10,000円**  
※年度内1回の給付。同年度内に合算して31日以上の休業が対象。

### 資格取得祝金

- 次の資格を取得したとき ..... **20,000円**

#### 【対象資格】

- ・社会福祉主事 ・精神保健福祉士 ・看護師
- ・社会福祉士 ・管理栄養士 ・調理師
- ・介護福祉士 ・言語聴覚士 ・幼稚園教諭
- ・保育士 ・理学療法士 ・公認心理師
- ・介護支援専門員 ・作業療法士 ・保健師

#### New

- ・手話通訳士

#### 【条件】

受験時、合格時、資格取得時、申請時に被共済職員であること。



#### 申請方法

勤務先事業所を通して申請。

#### [必要書類]

- ・給付金助成金請求書(第15号様式)
- ・各種添付書類

→ホームページをご覧ください

## ソウェルクラブからの給付金

### 入学お祝品贈呈

- 被共済職員のお子様が小学校、中学校に入学したとき ..... **高島屋お祝いギフトまたはUCギフトカード(5,000円分)またはAmazonギフト券(5,000円分)**  
※夫婦ともに被共済職員の場合、それぞれに贈呈されます。  
※Amazonギフト券はweb申請のみとなります。  
※当該年度に事由があれば、年度途中で加入した被共済職員も対象となります。



### 高度障害・後遺障害見舞金

- 事故や病気により高度障害が生じたとき ..... **60万円**
- 就業中(通勤途上含む)の事故により後遺障害が生じたとき ..... **最高120万円**

### 災害見舞金

- 災害救助法適用地域内で一定規模以上の被害を受けたとき ..... 1法人につき **20万円**  
..... 1種会員(010から始まる会員)および被共済職員1人につき **20,000円**  
2種会員1人につき **10,000円**

### 死亡弔慰金

- ①被共済職員が亡くなったとき  
就業中(通勤途上含む)の事故が原因 ..... **180万円**  
上記以外の事故や病気が原因 ..... **60万円**
- ②被共済職員の配偶者が亡くなったとき ..... **10万円**

### 入院手術見舞金

- 就業中(通勤途上含む)の事故により入院したとき
- 入院1日につき ..... **1,000円**
- 手術を受けたとき ..... **25,000円～50,000円を加算**



#### HP より詳しい情報はこちら

福利厚生センター(ソウェルクラブ)ホームページ > センター事業

#### [4ページに掲載内容の問い合わせ]

- 問い合わせ先 ☎ 福利厚生センター(ソウェルクラブ)  
入学お祝品、災害見舞金 **0120-292-711**  
死亡弔慰金、見舞金(災害除く) **0120-134-666**

#### HP より詳しい情報はこちら

共済会ホームページ > 事業案内 > 福利事業 > 給付事業



# 助成事業

助成金は、事業所から **共済会** に申請が必要です。  
被共済職員の方は各事業所にお申し出ください。  
給付・助成事業の **共済会** への請求権は、事由発生日から2年で時効となります。

## 職員の健康管理のために

### 健康管理

- 受診時に30歳以上の被共済職員が次の検査項目による人間ドックなどの健康診断を受診したとき
    - 健診料1万円以上2万円未満 …… **5,000円**
    - 健診料2万円以上3万円未満 …… **10,000円**
    - 健診料3万円以上 …… **20,000円**
- ※助成対象となる健診料は消費税を含む額とします。



#### 検査項目

1	問診・触診・身体計測
2	視力・聴力測定
3	血圧測定
4	尿検査
5	便潜血反応検査
6	血液一般検査
7	血糖検査
8	尿酸検査
9	血中脂質検査
10	肝機能検査
11	胸部レントゲン検査
12	胃部レントゲン(または内視鏡、ペプシノゲン)検査
13	心電図検査
14	血液学的検査(血小板数、末梢血液像)
15	生化学検査(総蛋白、アルブミン、総ビリルビン、アミラーゼ、LDH)
16	腹部超音波検査
17	肺機能検査
18	眼底検査(希望者のみ)
19	婦人科検査(希望者のみ) 乳房触診・マンモグラフィー・子宮頸部細胞診
20	前立腺検査(希望者のみ)

※検査項目は1～17が必須検査項目、18～20が任意検査項目となり、助成対象となるのは原則必須検査項目をすべて受診した場合です。

**受診される前に確認してください。**

- 左記項目のうち、必須検査項目(1～17)すべてを受診された方が助成対象となります。  
→予約時に検査項目を確認してください。
- 受診の際、体調不良など本人の都合により未受診の項目があった場合、後日追加受診することで請求が可能となります。なお、請求の際に検査実施証明書の他に追加受診分の領収書と結果表(コピー可)の添付が必要となります。
- 左記項目以外の検査(脳ドック、肺ドック、骨密度検査、骨粗しょう症検査、腫瘍マーカー検査等)は助成対象となりません。  
→受診された場合でも健診料に含むことができません。
- 検査実施証明書(第17号の2様式)を発行する際に、医療機関によって文書料や書類作成料等が掛かる場合があります。この費用は健診料に含むことができません。

**利用方法 共済会**

健康管理助成金請求書(第17号様式)  
検査実施証明書(第17号の2様式)

※施設・団体が集団受診した場合は、職場からまとめて請求できます。

✕ ソウェルクラブの「生活習慣病予防健診費用助成」はご利用になれません。

**HP** より詳しい情報はこちら  
共済会ホームページ > 事業案内 > 福利事業 > 助成事業

#### 〈利用の流れ〉



### 資格研修

- 研修の受講等で、次の資格を取得したとき …… **10,000円**
- 【対象資格】**
- ・サービス管理責任者(実践研修)
  - ・知的障害援助専門員 ・ 児童発達支援士
  - ・保健児童ソーシャルワーカー
  - ・介護福祉士実務者研修 ・ 社会福祉施設長資格
  - ・社会福祉法人経営実務検定 ・ 認定介護福祉士
  - ・主任介護支援専門員 ・ 認定社会福祉士
- ※更新のための受講は対象になりません。



**申請方法**  
勤務先事業所を通して申請。  
[必要書類]  
・給付金助成金請求書(第15号様式)  
・各種添付書類  
→ホームページをご覧ください

**HP** より詳しい情報はこちら  
共済会ホームページ > 事業案内 > 福利事業 > 助成事業

## 永年勤続

### 永年勤続記念品贈呈

毎年4月1日現在で勤続40・30・20・10・5年勤続を迎えた対象者(3月31日退職者を含む)に記念品を贈呈します。

- 永年勤続職員表彰式**  
勤続40年・30年の対象者をお招きして表彰式を開催します。
- ・勤続40年 …… 70,000円相当の記念品+表彰状
  - ・勤続30年 …… 50,000円相当の記念品+表彰状
  - ・勤続20年 …… 30,000円相当の記念品
  - ・勤続10年 …… 15,000円相当の記念品
  - ・勤続5年 …… 10,000円相当の記念品

**HP** より詳しい情報はこちら  
共済会ホームページ > 事業案内 > 福利事業 > 永年勤続

## 職員の生活をサポート

### 共済ライフサポート資金 ● 貸付利率 年1.26%

幅広い目的で利用可能な会員限定の貸付制度。〈貸金業者登録番号 北海道知事(4)石第03054号〉

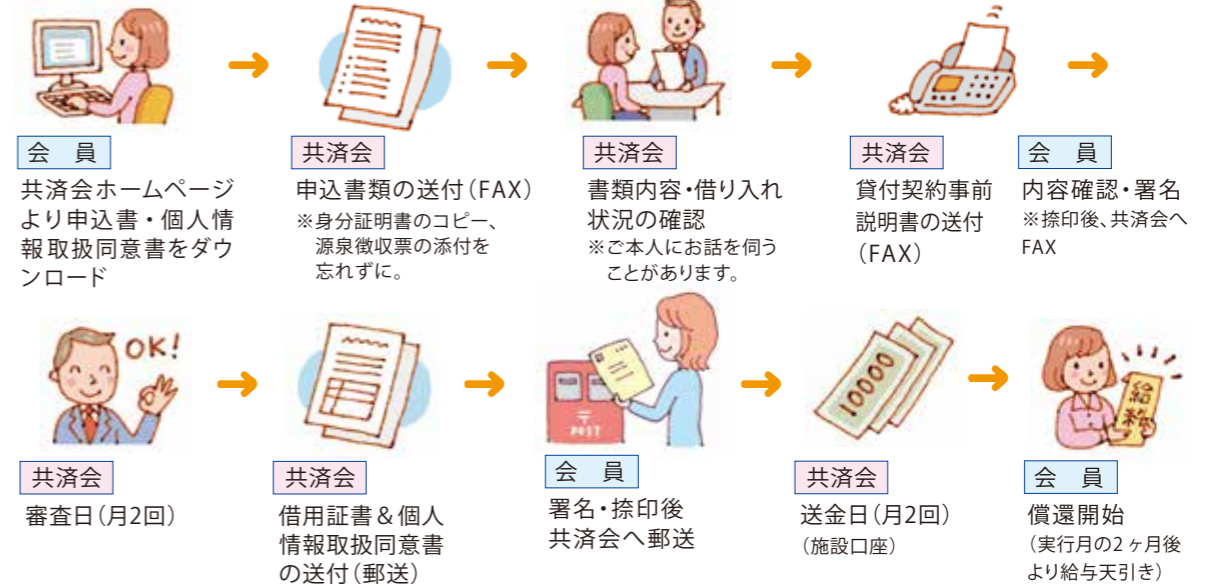
#### 1. 条件 ①～③のいずれか少ない額が上限です。

加入年数 (条件①)	共済会の加入年数によって貸付できる金額の上限があります。 なお、加入期間が1年未満の場合はご利用になれません。			
	加入年数	貸付金額	①50万円まで…5万円単位 ②60万円以上…10万円単位	
	1年以上10年未満	5万円～100万円		
	10年以上	5万円～200万円		
退職金 積立 (条件②)	貸付実行日での退職金積立額(※)が上限となります。 加入10年未満の場合、下記の加算制度の利用ができます。 利用の可否と加算額は審査により決定します。 (※)退職一時金、第2退職金と職員一時金の合算額			
	加入年数	加算上限額	加入年数	加算上限額
	1年以上2年未満	10万円	4年以上5年未満	30万円
	2年以上3年未満	15万円	5年以上6年未満	40万円
	3年以上4年未満	20万円	6年以上10年未満	50万円
総量規制 (条件③)	申込額と共済会(旧)貸付金及び、他貸金業者からの債権残高合算額が前年年収の1/3を超える貸付は行えません。(住宅ローン・マイカーローンにおいてローン会社が所有者の場合や高額医療費の支払資金等を除く) ※前年長期休養、育休、産休等で一時的に年収が下がっている場合はご相談ください。			
制度内 借換	前回の貸付実行より12回以上の償還が完了しており、申込金額が20万円以上であればご利用できます。			
その他	共済会の理事会が定める審査基準によります。 ※次の場合はご利用になれません。 ①貸付実行日および償還中に年齢が70歳を超える場合 ②申込み時点で20歳未満の場合 ③休職中の場合 ④5年以内に自己破産、民事再生、代位弁済の決定等をうけた場合			

#### 2. 返済方法

方法	給与天引きによる元利均等毎月返済方式 ※50万円以上の借入でボーナス併用返済をご利用いただけます。 ※延滞時には償還期限の翌日から払い込み日までの日数により、年率10.95%の延滞金をお支払いいただきます (年365(366)日の日割計算)。					
償還開始	貸付実行月の翌々月からスタートとなります。					
償還期間	借入額	償還期間(選択)				
	～45万円	1年・3年・5年				
	～90万円	1年・3年・5年・8年				
	～200万円	1年・3年・5年・8年・10年				
繰上償還	<table border="1"> <tr> <td>在職</td> <td>全額もしくは一部繰上償還ができます。</td> </tr> <tr> <td>退職</td> <td>退職時に未償還金がある場合は退職一時金にて残金の一括清算となります。退職一時金での一括清算で不足が生じる場合は、不足額を一括返済いただきます。</td> </tr> </table>		在職	全額もしくは一部繰上償還ができます。	退職	退職時に未償還金がある場合は退職一時金にて残金の一括清算となります。退職一時金での一括清算で不足が生じる場合は、不足額を一括返済いただきます。
在職	全額もしくは一部繰上償還ができます。					
退職	退職時に未償還金がある場合は退職一時金にて残金の一括清算となります。退職一時金での一括清算で不足が生じる場合は、不足額を一括返済いただきます。					

#### 3. 申込から送金・償還開始までの流れ



借入額	12回(1年)			36回(3年)			60回(5年)			96回(8年)			120回(10年)		
	月賦	ボーナス併用		月賦	ボーナス併用		月賦	ボーナス併用		月賦	ボーナス併用		月賦	ボーナス併用	
		月払い	ボーナス月		月払い	ボーナス月		月払い	ボーナス月		月払い	ボーナス月			
5万	4,189	—	—	1,410	—	—	854	—	—	—	—	—	—	—	—
10万	8,378	—	—	2,820	—	—	1,709	—	—	—	—	—	—	—	—
15万	12,567	—	—	4,231	—	—	2,564	—	—	—	—	—	—	—	—
20万	16,757	—	—	5,641	—	—	3,418	—	—	—	—	—	—	—	—
25万	20,946	—	—	7,052	—	—	4,273	—	—	—	—	—	—	—	—
30万	25,135	—	—	8,462	—	—	5,128	—	—	—	—	—	—	—	—
35万	29,324	—	—	9,872	—	—	5,982	—	—	—	—	—	—	—	—
40万	33,514	—	—	11,283	—	—	6,837	—	—	—	—	—	—	—	—
45万	37,703	—	—	12,693	—	—	7,692	—	—	—	—	—	—	—	—
50万	41,892	—	—	14,104	—	—	8,546	—	—	—	—	—	—	—	—
60万	50,271	25,135	149,875	16,924	8,462	49,628	10,256	5,128	29,581	6,505	3,252	18,306	—	—	—
70万	58,649	29,324	174,854	19,745	9,872	58,899	11,965	5,982	34,510	7,590	3,795	21,357	—	—	—
80万	67,028	33,514	199,833	22,566	11,283	68,171	13,674	6,837	39,439	8,674	4,338	24,408	—	—	—
90万	75,406	37,703	224,813	25,387	12,693	77,443	15,384	7,692	44,368	9,758	4,881	27,459	—	—	—
100万	83,785	41,892	249,792	28,208	14,104	86,715	17,093	8,546	49,301	10,843	5,421	30,510	8,760	4,380	24,249
110万	92,163	46,081	274,772	31,028	15,514	95,987	18,803	9,401	54,231	11,927	5,963	33,562	9,636	4,818	26,674
120万	100,542	50,271	299,751	33,849	16,924	105,259	20,512	10,256	59,162	13,011	6,505	36,613	10,512	5,256	29,099
130万	108,921	54,460	324,730	36,670	18,335	114,531	22,221	11,110	64,091	14,096	7,048	39,664	11,388	5,694	31,524
140万	117,299	58,649	349,710	39,491	19,745	123,803	23,931	11,965	69,022	15,180	7,590	42,715	12,264	6,132	33,949
150万	125,678	62,839	374,689	42,312	21,156	133,075	25,640	12,820	73,952	16,264	8,132	45,767	13,140	6,570	36,374
160万	134,056	67,028	399,668	45,132	22,566	142,347	27,349	13,674	78,882	17,349	8,674	48,817	14,016	7,008	38,799
170万	142,435	71,217	424,648	47,953	23,976	151,619	29,059	14,529	83,812	18,433	9,216	51,868	14,892	7,446	41,224
180万	150,813	75,406	449,627	50,774	25,387	160,891	30,768	15,384	88,743	19,517	9,758	54,920	15,768	7,884	43,649
190万	159,192	79,596	474,606	53,595	26,797	170,163	32,478	16,239	93,673	20,602	10,301	57,970	16,644	8,322	46,074
200万	167,570	83,785	499,586	56,416	28,208	179,435	34,187	17,093	98,603	21,686	10,843	61,022	17,520	8,760	48,499

新利率による償還月額表はホームページにてご確認ください

(注) ボーナス併用の【ボーナス月】の初回の金額は、契約月によって端数調整が生じるため、上記の金額と異なります。なお、ボーナス月とは6月と12月をさします。

#### 4. 共済会が加入する団体・機関

- 指定信用情報機関  
株式会社 日本信用情報機関(JICC)  
〒110-0014 東京都台東区北上野1丁目10-14  
住友不動産上野ビル5号館 ☎0570-055-955
- 指定紛争解決機関  
日本貸金業協会 貸金業相談・紛争解決センター  
〒108-0074 東京都港区高輪3-19-15  
(ナビダイヤル)0570-051051 ☎03-5739-3861

〈本会の貸付事業における個人情報の利用について〉  
本会は、申込者及び貸付制度利用者の個人情報について、次の利用目的の範囲内で適性に利用いたします。  
①返済能力の調査のため  
②申込者及び貸付制度利用者との取引及び交渉経過、その他の事実に関する記録保存のため  
③申込者及び貸付制度利用者が属する本会の会員である法人との交渉経過、その他の事実に関する記録保存のため  
④本会貸付制度の事業内容調査・分析のため



# 講習会

## 共済会開催の講習会

利用方法 共済会

参加費無料の各種講習会を実施しています。毎月の事業案内で各事業所へ詳細のご案内をします。

### 1.階層別

※令和5年度実施予定

階層	内容
施設長 / センター長	役割・リーダーシップ・コンプライアンス体制 傾聴力・キャリアパス・経営理念・採用
課長 / マネージャー	役割・リーダーシップ・部下指導 メンタルヘルス・リスクマネジメント タイムマネジメント・アンガーマネジメント 評価・採用
係長 / 主任 / リーダー	役割・リーダーシップ・コミュニケーション 報連相・後輩指導・メンタルヘルス・OJT
入職3年以内	組織とは・利用者満足度・報連相 ビジネスマナー・アサーション・メンタルヘルス・レジリエンス

### 2.テーマ別(過去実施例)

- ステップアップ研修 ～ コミュニケーション力向上編
- ハラスメント防止
- 仕事の進め方 ～ チームワークとコミュニケーション
- 接遇研修
- 部下とのコミュニケーション実践 ～ 心理的安全性の高い職場を作る
- リスクマネジメント ～ ヒューマンエラー防止編
- 段取り研修
- OJT指導者研修
- 新人フォローアップ研修
- わかりやすい説明の仕方
- 新任管理職のためのマネジメント基礎



※実際に行なわれる講習会は毎月のご案内でご確認ください。

### HP 受付中の講習会はこちら

共済会ホームページ > 会員ログイン > 福利厚生をご利用の方はこちら > セミナー・研修会

## 福利厚生センター開催の講習会

- ◆ 接遇講習会 ◆ メンタルヘルス講習会 ◆ ハラスメント防止講習会

### ◆ e-ラーニング

- ・Excel ・Power Point ・Word
- ・コンプライアンス

利用方法 ソウェル

各事業所へ開催場所、日時、カリキュラム、申込方法などのご案内をします。

### HP より詳しい情報ははこちら

福利厚生センターソウェルクラブホームページ > センター事業 > 各講習会



# ホームページのご案内

利用方法 共済会

## 会員専用ページの入り方

**■セミナー・研修会**  
受講可能なセミナー・研修の情報を掲載しています。

**■会誌・パンフレット**  
共済会が発行する会誌「しあわせ」(年4回)、ソウェルクラブニュース、50周年記念誌を掲載しています。

**■各種手続き**  
共済会の手続きに必要な様式、マニュアル等をダウンロードできます。

**■ログイン方法**

- ① トップ画面の「会員ログイン」または「ログイン」を押して、ログイン画面にお進みください。
- ② ログイン画面が表示されたら、ソウェルクラブ番号とパスワードを入力してください。
- ③ ログインできると、会員専用ページが表示されるようになります。

ソウェル会員番号

  
 パスワード

パスワードには生年月日(8桁)を入力してください。

会員ログイン後にご利用いただける「福利厚生サービス」ページの利用方法について  
会員ログインを行なうと、画面上に「ログインしています」という赤いバーが表示されます。  
さらに下部バーをクリックすると、福利厚生サービスのカテゴリが表示され、選択することで一覧ページへ移動することができます。



# 利用助成

利用方法 共済会

※ここでは道内でご利用いただけるサービスのみを掲載しています。全国でもご利用いただけるサービスは「ソウェルクラブ」の「ハンドブック」をご覧ください。

## アソビュー！



アソビュー！は、休日の便利でお得な遊び予約サイトです。北海道から沖縄まで、アウトドアスポーツやものづくり体験、遊園地や水族館、日帰り温泉などの620種類の遊びを9,900施設以上紹介しています。共済会ではアソビュー！で利用できる1,000円割引クーポンを発行します。アソビュー！を使って、自分にぴったりの「あそび」を見つけてください。

### 〈道内施設例〉



- 割引内容 **1,000円**
- 配布内容 有効期間別に年4回、各500コード
- 取得制限 ソウェルクラブ会員1名につき各回1回/先着順
- 配布方法 申込受付確認後、10営業日以内に申込時のアドレスにクーポンコードを送付



アソビュー！サイトはこちら

### HP クーポン取得はこちら

共済会ホームページ > 会員ログイン >  
福利厚生をご利用の方はこちら > チケット・クーポン

## 東京ディズニーリゾート・コーポレートプログラム利用券

[見本]

東京ディズニーランド、東京ディズニーシーのパークチケットの購入やディズニーホテルの宿泊の際にご利用いただける利用券です。



- 割引内容 **2,000円**
  - 取得制限 ソウェルクラブ会員1名につき年度内1回/先着順
  - 利用期間 毎年4月1日～翌年3月末日まで
  - 配布方法 申込受付確認後、10営業日以内に「特定記録郵便」で郵送
- ※利用方法はコーポレートプログラム利用者専用サイトでご確認ください。



コーポレートプログラム利用者専用サイトはこちら

### HP 利用券取得はこちら

共済会ホームページ > 会員ログイン >  
福利厚生をご利用の方はこちら > チケット・クーポン

※ここでは道内でご利用いただけるサービスのみを掲載しています。全国でもご利用いただけるサービスは「ソウェルクラブ」の「ハンドブック」をご覧ください。

## ローチケbiz+ / ローソンチケット利用補助券

会員の皆さまは、ローソンチケットの法人サービス「ローチケbiz+」と「ローソンチケット利用補助券」でお得にチケットを購入できます。



### 1 チケット購入

コンサート、スポーツ、演劇、クラシック、レジャー施設、美術展、映画など幅広い種類のチケットを取り扱っています。

- ・会員限定の割引や先行予約等の特典あり
- ・面倒な事前の個人登録は不要、24時間欲しい時にすぐ購入可能
- ・通常チケットの購入時にかかる手数料がいつでも無料

システム利用料 220円 / 1枚  
店頭発券(入金)手数料 110円 / 1枚 → **0円**



ローチケbiz+はこちら

### ローチケbiz+会員専用サイト

<http://l-tike.com/bizplus/premium.html>  
※チケット購入にはパスワードの入力が必要です。

### HP パスワード確認はこちら

共済会ホームページ > 会員ログイン >  
福利厚生をご利用の方はこちら > チケット・クーポン

### 2 補助券

- 割引内容 **2,000円** (500円補助券×4枚)
- 取得制限 ソウェルクラブ会員1名につき年度内1回/先着順
- 利用期間 毎年4月1日～翌年3月末日まで
- 補助券受取方法 「特定記録郵便」で郵送
- 配布スケジュール 申込受付後、10営業日以内に発送



### HP 補助券取得はこちら

共済会ホームページ > 会員ログイン >  
福利厚生をご利用の方はこちら > チケット・クーポン

## チケット斡旋

スポーツ観戦、美術鑑賞券、コンサート等、各種チケットを割安で斡旋しています。取り扱いチケットは毎月のご案内でご確認ください。



### HP チケットのお申込みはこちら

共済会ホームページ > 会員ログイン >  
福利厚生をご利用の方はこちら > チケット・クーポン



# Coupon 施設利用割引券

**利用方法** **共済会** 会員とその帯同者が割引対象です。利用枚数に制限はありません。

**HP** 割引内容の詳細、施設利用割引券の印刷はこちら  
 共済会ホームページ > 会員ログイン > 福利厚生をご利用の方はこちら > 施設利用割引券 > 各施設ページ

## 石狩

### さっぽろばんけいの森

札幌市中央区盤渓410番地  
☎ 011-641-0071



### ノースサファリサッポロ

札幌市南区豊滝469-1  
☎ 080-1869-6443



### 定山溪万世閣 ホテルミリオネ

札幌市南区定山溪温泉東3丁目  
☎ 011-598-3500



### ディノスポウル

ディノスポウルノルベサ  
札幌市中央区南3条 011-290-6301  
ディノスポウル札幌手稲  
札幌市手稲区前田 011-699-2201  
ディノスポウル札幌麻生  
札幌市北区北40条 011-746-1120  
**以下店舗でもご利用になれます。**  
ディノスポウル帯広  
帯広市白樺16条 0155-38-2813  
ディノスポウル室蘭  
室蘭市東町 0143-44-1151



ディノスポウル苫小牧  
苫小牧市柳町 0144-52-1203

## 後志

### 小樽海上観光船

小樽市港町4番2号  
☎ 0134-29-3131



### おたる水族館

小樽市祝津3丁目  
☎ 0134-33-1400



### 斉藤観光農園(斉藤園)

余市郡余市町黒川町893  
☎ 0135-22-3626



### さくらんぼ山観光農園

余市郡仁木町南町9-138  
☎ 0135-32-2285



## 渡島・胆振

### ルスツリゾート 遊園地

虻田郡留寿都村字泉川  
☎ 0136-46-3111



### 観光遊覧船ブルームーン

函館市末広町14-17  
☎ 0138-26-6161



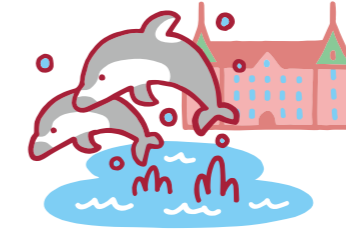
### 函館山ロープウェイ

函館市元町19-7  
☎ 0138-23-3105



### くだもの農家 浜田園

有珠郡壮瞥町字滝之町358  
☎ 0142-66-2158



### 洞爺湖汽船

虻田郡洞爺湖町洞爺湖温泉29  
☎ 0142-75-2137



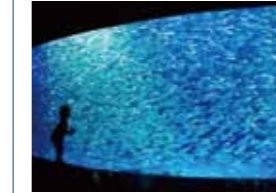
### のぼりべつクマ牧場

登別市登別温泉町224  
☎ 0143-84-2225



### 登別マリンパークニクス

登別市東町1丁目22  
☎ 0143-83-3800



### 登別伊達時代村

登別市中登別町53-1  
☎ 0143-83-3311



## 空知・上川・十勝・オホーツク

### ハイジ牧場

夕張郡長沼町東9線南2番  
☎ 0123-88-0011



### 北海道グリーンランド

岩見沢市志文町1056 いわみざわ公園  
☎ 0126-22-2121



### いわみざわ公園 ローズパーク

岩見沢市志文町794  
☎ 0126-44-2244



### サホロリゾート ペア・マウンテン

上川郡新得町狩勝高原字新内西6線158  
☎ 0156-64-7007



### 深山峠アートパーク

空知郡上富良野町西8線北33  
☎ 0167-45-6667



### 北の大地の水族館(山の水族館)

北見市留辺蘂町松山1番地4  
☎ 0157-45-2223



※全国の優待施設については「ソウェルクラブハンドブック」をご覧ください。

※ここでは、案内でご利用いただけるサービスのみを掲載しています。全国各地でご利用いただけるサービスはソウェルクラブハンドブックをご覧ください。

※ここでは、案内でご利用いただけるサービスのみを掲載しています。全国各地でご利用いただけるサービスはソウェルクラブハンドブックをご覧ください。



# スキーリフト割引券

**利用方法** **共済会** 会員とその帯同者が割引対象です。利用枚数に制限はありません。

**HP** 割引内容の詳細、施設利用割引券の印刷はこちら  
 共済会ホームページ > 会員ログイン > 福利厚生をご利用の方はこちら  
 > スキーリフト割引券 > 各施設ページ



札幌	
札幌国際スキー場 札幌市南区定山溪 ☎011-598-4511	サッポロテイネ 札幌市手稲区本町 ☎011-682-6000
さっぽろばんけいスキー場 札幌市南区盤渓 ☎011-641-0071	Fu's snow area 札幌市南区藤野 ☎011-591-8111
後志	
朝里川温泉スキー場 小樽市朝里川温泉 ☎0134-54-0101	オーンズスキー場 小樽市春香町357 ☎0134-62-2228
キロロスノーワールド 余市郡赤井川村常盤 ☎0135-34-7115	ニセコ東急 グラン・ヒラフ 虻田郡倶知安町ニセコひらふ1条2丁目 ☎0136-22-0109
ニセコアンヌプリ国際スキー場 虻田郡ニセコ町ニセコ ☎0136-58-2080	ルスツリゾートスキー場 虻田郡留寿都村 ☎0136-46-3111
檜山・渡島・胆振・日高	
今金町ピリカスキー場 瀬棚郡今金町美利河205-1 ☎0137-83-7111	オロフレスキー場 有珠郡壮瞥町字弁景204番地5 ☎0142-65-2323
カルルス温泉サンライバスキー場 登別市カルルス町 ☎0134-84-2872	グリーンピア大沼スキー場 茅部郡森町赤井川 ☎01374-5-2277
函館七飯スノーパーク 亀田郡七飯町東大沼 ☎0138-67-3355	日高国際スキー場 沙流郡日高町 ☎01457-6-2084
空知・上川・十勝	
サンプレゼントパークマロースグレンデ 旭川市神居町富岡 ☎0166-63-3922	富良野スキー場 富良野市中御料 ☎0167-22-1119
カムイスキーリンクススキー場 旭川市神居町西丘 ☎0166-72-2311	星野リゾート トマム スキー場 勇払郡占冠村 ☎0167-57-2558
サホロリゾートスキー場 上川郡新得町 ☎0156-64-4121	マウントレースイススキー場 夕張市末広2-4 ☎0123-57-7766
名寄ピヤシリスキー場 名寄市日進 ☎01654-2-1180	北海道グリーンランドホワイトパーク 岩見沢市志文町 ☎0126-22-2121
宗谷・オホーツク	
枝幸町三笠山スキー場 枝幸郡枝幸町北幸町7020番地1 ☎0163-62-1876	紋別市営大山スキー場 紋別市大山町4丁目 ☎0158-24-7099
豊富温泉スキー場 天塩郡豊富町豊富温泉 ☎0162-82-2842	

# 宿泊施設・旅行

提携宿泊施設で利用できるお得な割引券を2種類発行しています。

## 施設利用割引券

- 割引内容** 割引券1枚につき1,000円引き
- 利用制限** 会員1名につき帯同者3名まで(1回のご利用につき最大4枚まで)  
年度内利用回数制限なし
- 取得方法** 共済会ホームページよりご自身で印刷
- 有効期間** 4月1日～3月31日



## 宿泊割引券

- 割引内容** 割引券1枚につき5,000円引き
- 利用制限** 会員1名につき年度内1回まで取得・利用可能
- 取得方法** 共済会ホームページより抽選申し込み後、当選者に郵送
- 有効期間** 3カ月間



**利用方法**

- 施設ごとに指定の予約方法で事前予約します。  
電話予約の場合は予約時にソウェルクラブ会員であることを申し出たうえで、会員番号を報告してください。
- (施設利用割引券の場合) 共済会ホームページより施設利用割引券を人数分ダウンロード・印刷し、必要事項を記入してください。
- ご利用当日、「ソウェルカード」とあわせて「施設利用割引券」もしくは「宿泊割引券」を窓口へ提出してください。

**注意事項**

- 「施設利用割引券」と「宿泊割引券」は併用できません。
- ご利用当日割引券をお持ちでない場合は割引対象外となります。
- 指定の予約方法以外でのご予約では割引対象となりません。
- ほかの割引券との併用はできません。
- 有効期間を過ぎた割引券は無効となります。

# 宿泊施設・旅行

利用方法 共済会 会員証

施設ごとに予約方法が異なります。  
指定の方法以外でのご予約では割引対象となりませんのでご注意ください。

HP 予約方法の確認はこちら  
共済会ホームページ > 会員ログイン > 福利厚生をご利用の方はこちら > 宿泊予約 > 各施設ページ

## 提携宿泊施設

### 野口観光グループ 施設利用割引券 or 宿泊割引券

割引内容 割引券 + 会計時5%割引



乃の風リゾート

- [ 利用対象施設一覧 ] 全14カ所
- 〈札幌地区〉・定山溪章月ランドホテル
  - 〈登別地区〉・登別「石水亭」
  - 〈函館地区〉・函館湯の川 湯元「啄木亭」
  - 〈層雲峡地区〉・層雲峡「朝陽亭」
  - 〈洞爺地区〉・洞爺「湖畔亭」
  - 〈北湯沢地区〉・北湯沢「緑の風リゾートきたゆざわ」  
・きたゆざわ森のソラニワ(旧第二名水亭)
  - 〈室蘭地区〉・室蘭プリンスホテル
  - 〈苫小牧地区〉・新苫小牧プリンスホテル「和～なごみ～」
  - ・HAKODATE 海峡の風
  - ・層雲峡温泉「朝陽リゾートホテル」
  - ・THE LAKE VIEW TOYA「乃の風リゾート」
  - ・北湯沢湯元「ホロホロ山荘」
  - ・第二プリンスホテル室蘭ビュー

### トーハウリゾート 施設利用割引券 or 宿泊割引券

割引内容 会計時5%割引(一部プランを除く) + 割引券



まほろば

- [ 利用対象施設一覧 ] 全6カ所
- 〈登別温泉〉・ホテル まほろば ・名湯の宿 パークホテル雅亭 ・旅亭 花ゆら
  - 〈湯の川温泉〉・平成館 海羊亭 ・平成館 しおさい亭 ・平成館 しおさい亭 別館花月

### ルスツリゾートホテル&コンベンション

施設利用割引券 or 宿泊割引券

割引内容 約10%割引 + 割引券



### スパ&ホテルリゾート ぶらのラテール

施設利用割引券 or 宿泊割引券

割引内容 5%割引 + 割引券



※ここでは、道内でご利用いただけるサービスのみを掲載しています。  
全国でご利用いただけるサービスはソウエルクラブ・ハンドブックをご覧ください。

### 鶴雅グループ 施設利用割引券 or 宿泊割引券

割引内容 最大10%割引 + 割引券



しこつ湖鶴雅リゾートスパ 水の譚

- [ 利用対象施設一覧 ] 全11カ所
- 〈阿寒湖〉・あかん遊久の里 鶴雅  
・あかん湖 鶴雅ウィングス  
・あかん鶴雅別荘 鄙の座  
・阿寒の森鶴雅リゾート 花ゆう香  
・鶴雅レイク阿寒ロッジ トウラノ
  - 〈支笏湖〉・しこつ湖鶴雅リゾートスパ 水の譚
  - 〈定山溪温泉〉・定山溪鶴雅リゾートスパ 森の譚
  - 〈ニセコ〉・ニセコ昆布温泉鶴雅別荘 空の抄
  - 〈大沼〉・函館大沼鶴雅リゾート エプイ
  - 〈サロマ湖〉・サロマ湖鶴雅リゾート
  - 〈網走湖〉・北天の丘 あばしり湖鶴雅リゾート

### 大江本家 施設利用割引券 or 宿泊割引券

割引内容 10%割引 + 割引券



### 森のスパリゾート北海道ホテル

施設利用割引券 or 宿泊割引券

割引内容 5%割引 + 割引券



### 定山溪ビューホテル 施設利用割引券 or 宿泊割引券

割引内容 5%割引 + 割引券



### ホテルノースシティ

施設利用割引券 ※宿泊割引券はご利用いただけません。

割引内容 特別割引料金適用 + 割引券





# 宿泊施設・旅行

利用方法 共済会 会員証

## 提携宿泊施設

利用方法 共済会

全国の提携宿泊施設がお得な割引料金でご利用いただけます。  
※全国チェーンホテルグループ一覧は「ソウェルクラブハンドブック」参照

### 【割引例】

## 函館国際ホテル

割引内容 通常宿泊料金より全日程10%割引

特典対象 会員とその同伴者



## 第一滝本館

割引内容 通常宿泊料金より5%割引

※エージェン特経由を除く ※年末年始、ゴールデンウィーク、お盆を除く

特典対象 会員とその同伴者

## 十勝川温泉 観月苑

割引内容 宿泊料金より5%割引 ※ハイシーズン、トップシーズンを除く

特典対象 会員とその家族(2親等まで)

### HP 道内の提携施設一覧はこちら

共済会ホームページ > 会員ログイン >  
福利厚生をご利用の方はこちら > 宿泊予約 > 提携宿泊施設

## 国内・海外旅行

利用方法 会員証 ソウェル ソウェルクラブハンドブック参照。

大手旅行会社の国内・海外パッケージツアー、宿泊クーポンを割引料金でご利用いただけます。(各社の旅行ブランドによっては、割引にならないツアー、インターネットからの予約申込が割引にならないツアーもあります)

H.I.S / JALパック / 東武トップツアーズ / 名鉄観光 /  
名鉄観光サービス / 近畿日本ツーリスト /  
日本旅行 / クラブメッド



### HP 割引の詳細はこちら

共済会ホームページ > 会員ログイン > 福利厚生をご利用 >  
目的から絞り込む > 遊ぶ・体験する > 旅行 > 国内・海外旅行

## 指定保養所

利用方法 ソウェル ソウェルクラブハンドブック参照。

全国に広がる宿泊施設がお得な割引料金でご利用になれます。利用回数の制限はありません。

会員証提示で会員と同行者は優待割引料金適用 + さらに 1泊2,500円助成※第2種会員は除く

- ①各保養所に予約の際にソウェルクラブ会員であることを申し出る。
- ②宿泊当日、フロントでソウェルカードの提示と、ホテルに備え付けの「ソウェルクラブ指定保養所利用表」に氏名・会員番号を記入する。

休暇村	全国35カ所	10%割引(同行者は4人まで)	休暇村支笏湖	千歳市支笏湖温泉	☎ 0123-25-2201
グリーンピア	全国3カ所	5~10%割引	グリーンピア大沼	茅部郡森町赤井川1229	☎ 01374-5-2277
KKR(国家公務員共済組合連合会)	全国33カ所	優待料金	KKRはこだて	函館市湯川町2-8-14	☎ 0138-57-8484
			KKRかわゆ	川上郡弟子屈町川湯温泉1-2-15	☎ 015-483-2643

## 会員制リゾート施設

利用方法 ソウェル ソウェルクラブハンドブック参照。

ラフォーレ倶楽部 全国58カ所 会員特別料金(同行者も同額)  
利用方法 ラフォーレサービスデスク ☎ 03-6409-2828  
提携ホテル 〈札幌〉 ホテルエミシア札幌 札幌市厚別区厚別中央2条5丁目

## じゃらんコーポレートサービス

じゃらんnetに掲載されている豊富な宿泊施設から選択できて、さらに通常よりもお得な法人限定の宿泊プランでホテル予約が可能です。法人用ID・パスワードを入力しログイン後、ご利用いただけます。

### HP 詳しいご利用方法、ID・パスワードの確認はこちら

共済会ホームページ > 会員ログイン > 福利厚生をご利用の方は  
こちら > 宿泊予約 > じゃらんコーポレートサービス



じゃらんコーポレートサービスはこちら



# 健康

## ファミワンプラス

PC・スマホから専門家にご相談できます!

- 妊活
- 不妊治療
- 月経トラブル
- 更年期症状
- メンタルケア
- 生活習慣改善

ソウェル会員さまご利用特典

- 1 プレミアムプラン通常月額3,980円が**無料**  
(会員様とそのパートナー様限定)
- 2 テキスト相談&Zoomによる通話相談が**回数無制限**
- 3 ファミワンラーニングの各種セミナーやお役立ち動画が**無料**で見放題!



オンライン相談をご利用いただくには  
こちらのクーポンコードが必要です

hkdminkyu

ファミワン(オンライン相談)を使って相談をする方法



テキスト相談と通話相談が選べますので、用途によってご利用ください



## 健康生活用品給付

利用方法 ソウェル ソウェルクラブハンドブック参照。

会員と会員のご家族の健康増進をサポートするために、各種の健康生活用品を給付します。

ご案内 毎年度6月頃に健康生活用品のパンフレットを添えてご案内します。  
事業所ごとに取りまとめのうえ、お申し込みください。

- ・給付品一覧/ソウェルクラブホームページをご参照ください。
- ・お届け時期/7月下旬から、事業所ごとに送付します。同一法人内でも事業所ごとに商品到着日が異なる場合があります。品目によっては、注文生産を行っている関係で送付時期が遅れることがありますので、予めご了承ください。

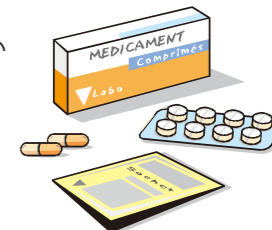


## 家庭用常備薬斡旋

利用方法 共済会

会員とご家族の健康管理事業の一環として、家庭用常備薬を大変お求めやすい価格で提供しています。事業所ごとに取りまとめのうえ、お申し込みください。

※事業所ごとにお届けします。同一法人内でも事業所ごとに商品到着日が異なる場合があります。注文状況によっては送付時期が遅れることがありますので予めご了承ください。



大日商事株式会社 年2回家庭常備薬を特別斡旋価格で提供

大阪府大阪市 ☎06-6952-7015

## みんなの家庭の医学

利用方法 ソウェル ソウェルクラブハンドブック参照。

家族みんなで健康増進 保健室をいつも手元に あなたの悩みアプリでまるっと解決

- 年間10万件寄せられる健康相談をもとに作られたQ&Aなど自分に合った情報をいつでも引き出せます。
- 歩数・体重などの健康状態を相互に確認。  
バーチャルで日本各地を巡る歩数ゲームに家族で参加しよう!
- こころやからだに不調を感じたとき、病院に行くべきか迷っているときは、医療の専門家に相談できます。



アプリを利用するには、所属団体の登録が必要です。案内に従って、団体コード「sowel」を入力してください。 <https://service.kateinoigaku.jp/>

電話健康相談 **0120-795-225** (ソウェルクラブ会員とお伝えください) ※24時間・年中無休

※本サービスは、(株)保健同人社が運営しています。相談内容は、所属団体等には公表されません。ただし、相談者や他者に危険が及ぶと判断した場合には、了解を得ずに情報を開示する場合があります。

詳細はこちら





# グループ保険

## アフラックがん保険・医療保険

**利用方法** **共済会** 申し込み・問い合わせ・相談・資料の請求は下記の方法で。

- アフラックのがん保険・医療保険が、集団契約ならではの割安な保険料で加入できます。
- ご希望により、FP(ファイナンシャルプランナー)の保険相談が受けられます。
- 退職後も契約を継続できます。ただし、保険料は個別料率になります。

※詳しくは「契約概要」等をご覧ください。

AF030-2023-0073 4月3日(240403)

①電話から… ☎ 0120-815-856 (株)福祉ファミリー「共済会のハンドブックをみた」とお伝えください。

②ホームページから… <https://webby.aflac.co.jp/shiawase/>

■募集代理店: (株)福祉ファミリー

札幌市白石区東札幌2条2丁目3-17 ☎0120-815-856 (10:00~19:00日・祝日休) (来店型のお客様窓口もあります)

引受保険会社: アフラック札幌総合支社

札幌市中央区北1条西2丁目アーバンネット札幌ビル5F お問い合わせ・各種手続き 011-221-2641

※資料請求いただいたお客様の個人情報の利用目的は、アフラックの各種商品やサービスの案内・提供・維持管理となります。



## ソウェルグループ保険

**利用方法** **ソウェル** ソウェルクラブハンドブック参照。  
ソウェルクラブ(福利厚生センター) ホームページから <https://www.sowel.or.jp/ins/>

●お問い合わせ先 / ☎0120-134-666 (ソウェルクラブ保険部)

ソウェル団体生命、総合医療、積立年金保険、3つの保障を別々に選ぶことができます。

12月頃年1回募集となります。

### ●ソウェル団体生命保険(団体定期保険)

万一の死亡・所定の高度障がいによる備える保険(1年更新、本人保険年齢15歳以上70歳以下)

### ●ソウェル総合医療保険(総合医療保険(団体型))

病気やけがによる入院に備える保険(1年更新、保険年齢15歳以上69歳以下)

### ●ソウェル積立年金保険(拠出型企業年金保険)

老後の生活資金に備える保険(新規加入は58歳以下)

### ●ソウェル傷害保険

急激かつ偶然な外来の事故によるケガの入院・通院・死亡などを補償する保険

(保険期間:各年度4月1日午後4時~次年度4月1日午後4時)

### ●ソウェル入院保険

病気・けがによる入院等を補償する保険

(保険期間:各年度4月1日午後4時~次年度4月1日午後4時、保険期間開始時点で満70歳以下)

### ●ソウェルがん保険

補償の対象を「がん」に限定した保険

(保険期間:各年度4月1日午後4時~次年度4月1日午後4時、保険期間開始時点で満70歳以下)

☆ご加入のご検討に際しましては、パンフレットにて必ず詳細をご確認ください。

Club Off

# ソウェルクラブ“クラブオフ”

ソウェルクラブ会員限定のサービス“クラブオフ”は、国内宿泊、海外宿泊、レジャー、スポーツ、ショッピング、育児、介護サービスが優待価格でご利用になれます。

★会員スタイルは、「スタンダード会員」「VIP会員」の2種類より選択できます。

- スタンダード会員(月会費無料):通常の優待価格
- VIP会員(月額550円(税込)):さらにお得なVIP優待価格

**利用方法** **ソウェル** ハンドブック別冊参照。サービスの利用には、会員登録が必要です。

### 北海道で利用可能な一例

#### 日帰り入浴

##### スカイリゾートスパ「プラウプラン」

札幌市中央区北5条西2丁目5番  
JRタワーホテル日航札幌22F

料金
入浴料 18才以上 2,960円 → 2,520円



##### アートホテル旭川 SPAアルパ

旭川市7条通6丁目

料金
入湯料 大人 2,260円 → 1,130円



#### レジャー

##### ファンタジーキッズリゾート(チケット郵送)

札幌市厚別区厚別中央二条  
5-7-2サンピアザ1F/2F

料金
1日遊び放題入場チケット 1,090円~1,700円 → 1,050円



##### まあぶオートキャンプ場

深川市音江町字音江459-1

料金
カーサイトA・B・C・D及び、 キャンピングカーサイトをご利用の方 お会計より 10%OFF



#### ホテルレストラン・グルメ

##### 四川料理「桃源郷」/札幌パークホテル

札幌市中央区南十条西3丁目  
1番1号 札幌パークホテル4階

料金
大人[平日限定] テーブル オーダーランチバイキング 4,500円 → 4,275円



#### リフレッシュ

##### てもみんグループ チケット

全国のてもみんグループおよびグロ  
ーバル治療院全店でご利用可能です。

料金
てもみんグループチケット 1,100円 → VIP会員910円 スタンダード会員970円



### 《クラブオフVIP会員の方はご注意ください》

VIP会員登録している019会員が、継続異動(法人間異動)等でソウェルカード番号が変更になった場合、それまでに貯めたポイントが無効になりますので、ご注意ください。

- ご利用の際は必ずホームページに掲載の利用方法・特典内容を十分にご確認の上、お申し込みください。掲載の利用方法以外でお申し込みの場合は、特典は受けられません。
- 掲載内容はすべて2023年3月現在の情報です。内容が変更になる可能性がありますので、予めご了承ください。
- 掲載の画像はイメージです。●他の特典との重複適用は出来ません。

## Others その他サービス

会員限定でご利用いただけるサービスがほかにもたくさんあります。共済会のホームページで詳細をご案内しておりますので、ぜひご覧ください。

### スポーツ

スポーツクラブが会員限定の特別価格で利用できるほか、スポーツ用品購入時に割引が受けられます。

- ・スポーツクラブ
- ・スポーツ用品

**HP** 共済会ホームページ > 会員ログイン > 福利厚生をご利用 > 目的から絞り込む > 遊ぶ・体験する > スポーツ

### 健康・美容

健康機器購入時やエステご利用時に割引が受けられます。

- ・健康機器
- ・リラクゼーション

**HP** 共済会ホームページ > 会員ログイン > 福利厚生をご利用 > 目的から絞り込む > くらす > 健康

### カーライフ

新車の購入やカーリース、レンタカー等、豊富なメニューをお得にご利用いただけます。

- ・運転免許
- ・カーリース等
- ・レンタカー
- ・キャンピングカーレンタル
- ・貸切バス

**HP** 共済会ホームページ > 会員ログイン > 福利厚生をご利用 > 目的から絞り込む > くらす > お役立ち情報

### 冠婚葬祭

人生の様々な場面でご利用いただけるサービスを取り揃えています。

- ・結婚サービス
- ・結婚式場
- ・葬祭サービス

**HP** 共済会ホームページ > 会員ログイン > 福利厚生をご利用 > 目的から絞り込む > くらす > その他

### 飲食・娯楽

提携飲食店で割引または優待サービスを受けられるほか、カラオケをお得にご利用いただけます。

- ・飲食
- ・カラオケ

**HP** 共済会ホームページ > 会員ログイン > 福利厚生をご利用 > 目的から絞り込む > 遊ぶ・体験する > 娯楽、飲食

### カルチャー

カルチャースクールの入会金・授業料の割引が受けられます。

- ・カルチャースクール

**HP** 共済会ホームページ > 会員ログイン > 福利厚生をご利用 > 目的から絞り込む > くらす > その他

### 金融

各種ローンでの金利優遇や、クレジットカードの年会費が優遇されます。

- ・各種ローン
- ・クレジットカード

**HP** 共済会ホームページ > 会員ログイン > 福利厚生をご利用 > 目的から絞り込む > くらす > お役立ち情報

### 食事補助

職場に冷蔵庫を置くだけの簡単社食。毎月、お惣菜がクール便で届くサービスです。

- ・オフィスおかん

**HP** 共済会ホームページ > 会員ログイン > 福利厚生をご利用 > 会員向け福利厚生 > 法人向けのみ表示

### ショッピング

図書・ビデオ、事務用品をお得に購入できるほか、様々な店舗・通信販売で割引が受けられます。

- ・図書・ビデオ
- ・事務用品
- ・店頭利用
- ・通信販売

**HP** 共済会ホームページ > 会員ログイン > 福利厚生をご利用 > 目的から絞り込む > くらす > ショッピング

### ホーム

日々の生活の様々な場面でご利用いただけるサービスを取り揃えています。

- ・住宅建築
- ・ハウスクリーニング
- ・ホームセキュリティ
- ・引越サービス
- ・賃貸住宅

**HP** 共済会ホームページ > 会員ログイン > 福利厚生をご利用 > 目的から絞り込む > くらす > お役立ち情報

※道内でご利用いただけるサービスを抜粋して紹介しています。  
 ※全国でご利用いただけるサービスは「ソウェルクラブ・ハンドブック」をご覧ください。  
 ※サービスによってはご利用時にIDやパスワードが必要な場合がございます。



共済会ホームページはこちら

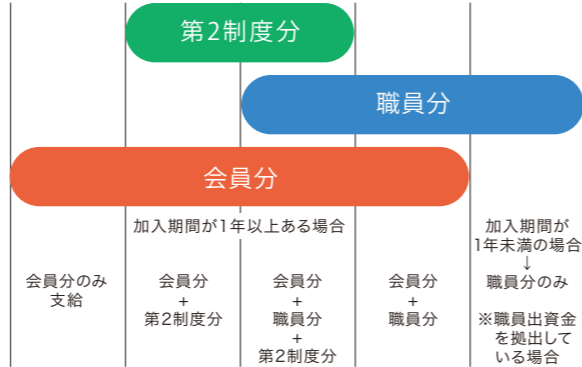


# 退職年金事業

## 【退職年金事業の仕組み】

共済会の退職年金事業は、会員(=法人)が職員に支給する退職金の資金確保という役割を担っています。内訳は法人が積み立てる**会員分**、職員が拠出する**職員分**、法人の選択により積み立てる**第2制度分**の3階建て構造となっており、加入年数や制度への拠出・利用有無によって支給内容が異なります。

※勤務先によっては、独立行政法人 福祉医療機構が運営する「社会福祉施設職員等退職手当共済制度」も利用している場合があります。



## 【退職金の受け取り方法】

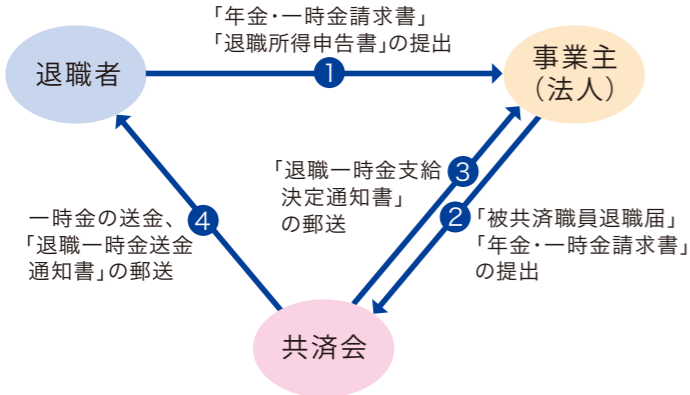
一度に全て受け取る「退職一時金」と、分割して受け取る「退職年金(※)」の2種類があります。退職年金は、「退職時に加入期間20年以上かつ55歳以上」という2つの条件を満たすと選択が可能になります。

※「退職年金」を選択した場合

- ・退職時もしくは60歳時点から10年間支給されます。
- ・年4回(2・5・8・11月)、3か月分ずつの支給となります。
- ・年金受け取りの途中で、残額分を一時金として受け取ることができます(切り替えは1回のみ可能です)。



## 【請求の流れ】



・退職金の請求には、法人代表印と本人印が必須です。押印漏れなどの不備があると支給が遅れることがありますので、ご注意ください。

・事業主口座へ一旦振り込まれる場合があります。事業主から本人宛の送金日等は、勤務先にご確認ください。

## 【退職年金の計算方法】

共済会の退職金制度では、**会員分**、**職員分**、**第2制度分**の全てにおいて【**累積給付型**】という計算方法を採用しています。

**Q.** 累積給付型とは？

**A.** 金融機関における**“複利型の積立預金”**に近いイメージです。

毎月の出資金(=元本)に対して発生した利息を元本に組み入れ(元利合計額)、次に利息が発生する際にはその元利合計額を元本として利息を計算する方法で、加入期間が長くなればなるほど、複利効果が大きくなっていきます。なお、共済会の制度では、付利率を最大年1.5%に設定しています。

## 【退職金のモデルケース】

▼加入年数、計算本俸月額が同じでも、本俸月額の推移等により実際の支給額は異なります

加入年数	計算本俸月額	一時金の場合	年金の場合※(月額/据置なし)
35年	350,000円	7,094,890円	63,780円/月
30年	335,000円	6,085,230円	54,700円/月
25年	289,000円	4,299,780円	38,660円/月
20年	247,000円	2,930,740円	26,360円/月
15年	236,000円	2,160,910円	対象外
10年	212,000円	1,300,290円	対象外
7年	196,000円	698,400円	対象外
5年	185,000円	468,500円	対象外
3年	172,000円	247,050円	対象外

※退職時点で加入20年以上、55歳以上の場合、選択することができます。

## 【加入期間の通算について(=継続異動)】

転職先が共済会に入会している場合、次の条件を全て満たせば退職金を受け取らずに加入期間を通算することができます。

- 転職前・後の両法人で、継続異動に関する合意ができること
- 退職日が属する月の翌月以内に、転職先法人で共済会に加入すること(例…3月中の退職→同年4/30までに加入)
- 転職前の法人を退職する際、退職金の請求を行っていないこと

▼他の共済団体が運営する退職金制度への引継ぎはできません

## 【職員出資金部分の脱退について】

職員出資金を拠出している方が脱退を希望する場合、脱退給付金として請求することができます。

▼一度脱退してしまうと、再度拠出をすることはできません

## 【iDeCo(イデコ)について】

共済会の退職金制度に加入していても、iDeCoの利用は可能です。拠出限度額は“第2号被保険者の会社に企業年金がない会社員”部分が該当します。

## 【退職金額の問い合わせ方法】

**個人情報保護のため、退職金額は電話でお答えしておりません。**

金額確認をご希望の場合は、共済会ホームページから「退職一時金等に関する情報開示依頼書」をダウンロードし、必要事項を記入の上、共済会へFAXもしくは郵送してください。

**HP** 情報開示依頼書のダウンロード方法はこちら

共済会ホームページ > 事務手続き > 各種様式ダウンロード > 職員の退職、退職金請求について

事務担当者



FAXまたは郵送で共済会へ照会

FAXで共済会から回答

# 退職年金事業

## 【退職金の請求手続き】

- 退職一時金は共済会に請求書が到着してから約1か月で指定口座へ送金していますが、年度末などの請求が集中する時期は、振り込みまでに2～3か月程度かかる場合もあります。  
※退職年金を希望された方には個別に支給時期などをお知らせします。  
※福祉医療機構に加入している場合、共済会の退職一時金支給後、1～2か月後が送金の目安です（請求書類が同時に到着した場合）
- 送金日の1～2週間前に到着するよう、「退職一時金送金通知書」を年金・一時金請求書に記載された住所宛に送付しています。通知書の未着・誤配を防ぐため、退職後すぐに引っ越しする場合は必ず郵便局へ転居届を出してください。
- 退職後に氏名変更の予定（結婚等）がある場合、請求書に記入する口座は以下のどちらかにしてください。
  - 旧姓口座の場合 → 退職一時金が入金するまで口座名義を変更しないでください。
  - 新姓口座の場合 → 退職日から1か月以内を目安として、早めに口座名義を変更してください。

## 【通知書の到着～入金まで】

- 「退職一時金送金通知書」が届いたら、記載内容をご確認いただき、口座内容に相違がある場合はお早めにご連絡ください。
- 振込金額は、通知書内「差引後送金額」です（四角い枠で囲まれた部分）。  
▼“退職所得の源泉徴収票”内の支払金額が支給額ではありません
- 送金予定日の口座着金時間はお答えできませんのでご了承ください。

## 【退職金等に関する税金について】

種類	所得・財産区分	確定申告	説明
退職年金	公的年金等の雑所得	必要	支給額のうち、職員出資金を除いた金額が毎年課税対象になります。厚生年金など他の雑所得との合計から控除額を引いて税額を求めますが、年金支給時に一律の課税方法で源泉して納税するため、確定申告が毎年必要になります。
退職一時金	退職所得	原則不要	“退職所得の受給に関する申告書”を法人へ提出することにより「退職所得」として分離課税になっているため、確定申告の必要はありません。福祉医療機構や勤務先から別途支給される退職金がある場合には、全ての退職所得を合算して計算するため控除額を超えることがあります。その場合は、退職金の最終支払者が源泉して納税します。
遺族年金・一時金	相続財産	不要	死亡退職の場合は年金・一時金ともに「相続税」の課税対象となるため、「退職所得」としては取り扱われません。
脱退給付金	一時所得	場合により必要	脱退給付金の場合は「一時所得」扱いとなります。勤務先で年末調整を行っていない場合や、その他の所得金額がある場合は、確定申告の対象となる可能性があるためご注意ください。

## ■標準本俸月額並びに出資金及び掛金月額表（2018年(平成30年)4月1日施行）

(単位:円)

等級	標準本俸月額	標準とされる本俸月額の範囲		会員負担(事業主)			職員負担		
				出資金	掛金	合計	出資金	掛金	合計
1	48,000	54,000円未満		1,825	70	1,895	770	220	990
2	58,000	54,000円以上	63,000円未満	2,205	90	2,295	930	260	1,190
3	68,000	63,000 "	72,000 "	2,585	100	2,685	1,090	310	1,400
4	78,000	72,000 "	80,000 "	2,965	120	3,085	1,250	350	1,600
5	83,000	80,000 "	85,000 "	3,155	130	3,285	1,325	360	1,685
6	88,000	85,000 "	90,000 "	3,345	130	3,475	1,405	390	1,795
7	93,000	90,000 "	95,000 "	3,535	140	3,675	1,485	410	1,895
8	98,000	95,000 "	100,000 "	3,725	150	3,875	1,565	430	1,995
9	105,000	100,000 "	107,000 "	3,990	160	4,150	1,680	470	2,150
10	112,000	107,000 "	114,000 "	4,255	170	4,425	1,790	500	2,290
11	119,000	114,000 "	121,000 "	4,520	180	4,700	1,900	530	2,430
12	126,000	121,000 "	128,000 "	4,790	190	4,980	2,015	560	2,575
13	135,000	128,000 "	137,000 "	5,130	210	5,340	2,160	600	2,760
14	144,000	137,000 "	146,000 "	5,470	220	5,690	2,300	640	2,940
15	153,000	146,000 "	155,000 "	5,815	230	6,045	2,445	680	3,125
16	162,000	155,000 "	164,000 "	6,155	250	6,405	2,590	720	3,310
17	173,000	164,000 "	175,000 "	6,575	260	6,835	2,765	770	3,535
18	184,000	175,000 "	186,000 "	6,990	280	7,270	2,940	820	3,760
19	195,000	186,000 "	197,000 "	7,410	300	7,710	3,120	870	3,990
20	208,000	197,000 "	210,000 "	7,905	310	8,215	3,325	930	4,255
21	221,000	210,000 "	223,000 "	8,400	330	8,730	3,535	990	4,525
22	234,000	223,000 "	236,000 "	8,890	350	9,240	3,740	1,050	4,790
23	247,000	236,000 "	250,000 "	9,385	370	9,755	3,950	1,110	5,060
24	262,000	250,000 "	265,000 "	9,955	390	10,345	4,190	1,180	5,370
25	277,000	265,000 "	280,000 "	10,525	420	10,945	4,430	1,250	5,680
26	297,000	280,000 "	300,000 "	11,285	450	11,735	4,750	1,340	6,090
27	317,000	300,000 "	320,000 "	12,045	480	12,525	5,070	1,430	6,500
28	337,000	320,000 "	340,000 "	12,805	510	13,315	5,390	1,520	6,910
29	357,000	340,000 "	360,000 "	13,565	540	14,105	5,710	1,610	7,320
30	377,000	360,000 "	380,000 "	14,325	570	14,895	6,030	1,700	7,730
31	397,000	380,000 "	400,000 "	15,085	600	15,685	6,350	1,790	8,140
32	417,000	400,000 "	420,000 "	15,845	630	16,475	6,670	1,880	8,550

(注) 420,000円を超える場合は、420,000円とみなします。

個人番号及び個人情報保護に関する基本方針	2013年4月1日制定、2015年12月24日改定、2021年2月25日改定
<p>本会は、個人番号及び個人情報の取扱いに関し、その情報を安全に管理し、適正に使用することの重要性から、次のとおり個人番号及び個人情報保護方針を定め、保有するすべての個人番号及び個人情報の保護に万全をつくすことをお約束します。</p> <p>(関係法令の遵守)</p> <p>1. 本会は、個人情報の取扱いにおいては「個人情報の保護に関する法律」、個人番号の取扱いにおいては「行政手続における特定の個人情報を識別するための番号の利用等に関する法律」並びに、その他の関係法令を遵守致します。</p> <p>(個人情報の適正利用)</p> <p>2. 本会は、ホームページ等での公表又は書面によるお知らせにより本会が保有する個人情報の利用目的を明確にし、法令に定める場合を除き、その利用目的の達成に必要な範囲内において使用致します。なお、利用目的の特定については、例えば、本会の事業内容を勘案して個人の属性ごとに利用目的を限定する措置や個人の選択により利用目的を限定する措置などを実施することも踏まえ、利用目的がより明確になるように努めます。また、情報の取得についても、個人情報の取得元又はその取得方法(取得の種類等)、可能な限り、具体的に明示するよう努めます。</p> <p>(指定個人情報機関の利用)</p> <p>3. 本会が加入する指定個人情報機関に登録されている個人情報は、貸付事業における返済能力の調査以外には利用しません。</p> <p>(安全管理)</p> <p>4. 本会は、保有する個人番号及び個人情報において、不正アクセス・紛失・破壊・改ざん及び漏えい等の安全管理のため、関係ガイドラインを参照し、これらの取扱いについて基本規程その他のルールを定め、遵守してまいります。</p> <p>(個人情報の第三者提供)</p> <p>5. 本会は、法令に定める場合を除き、保有する個人情報を、あらかじめご本人様の同意を得ることなく、第三者に提供致しません。</p> <p>(個人情報の委託)</p> <p>6. 本会が個人情報の取扱いを外部へ委託する場合は、本会の定める基準に基づき個人情報を適正に取り扱っていると認められる委託先を選定したうえで、適正な取扱いを確保するための契約等を締結し、委託先において個人情報の安全管理が図られるよう必要かつ適切な監督を行います。また、委託の有無、委託する事務の内容を明らかにする等により、可能な範囲で、委託事務処理の透明化に努めます。</p> <p>尚、本会は貸付事業に関しては個人情報の取扱いを外部へ委託しません。</p> <p>(個人情報保護の維持・改善)</p> <p>7. 本会は、個人情報の取扱いが適正に行われるよう、全従業員に対する個人情報保護に関する教育及び取扱い状況に関する定期的な監査を行い、当保護方針を実践するとともに、その継続的改善に努めます。</p> <p>(個人情報についてのお問い合わせ・苦情対応窓口の設置について)</p> <p>8. 本会は、個人情報の取扱いに関するお問い合わせ・苦情対応窓口を設置し、適切かつ迅速な対応に努めます。</p>	