



スキーリフト割引券 今年もOPENします



いよいよスノーゲレンデを楽しむ絶好の季節がやってきました！
割引券を利用してお得にスノーシーズンをお過ごしください。



利用可能なスキー場一覧 ※その他、協議中のスキー場については随時ホームページに掲載します。

- 道北** 枝幸町三笠山スキー場 / 豊富温泉スキー場 / 紋別市営大山スキー場
サンタプレゼントパークマロースゲレンデ / 名寄ピヤシリススキー場 / 富良野スキー場
- 道東** サホロリゾート スキー場
- 道央** 札幌国際スキー場 / サップロティネ / さっぽろばんけいスキー場
北海道グリーンランドホワイトパーク / オロフレスキー場
カルルス温泉サンライバススキー場 / マウントレースイスキー場
- 道南** 朝里川温泉スキー場 / スノークルーズオーズスキー場
キロスノーワールド / ニセコ東急 グラン・ヒラフ
ニセコアンヌプリ国際スキー場 / ルスツリゾートスキー場 / 函館七飯スノーパーク

価格例

札幌国際スキー場	1日券	一般	4,800円 → 4,000円
サップロティネ	1日券	大人	5,700円 → 5,000円
北海道グリーンランドホワイトパーク	全日券	大人	3,000円 → 2,200円
キロスノーワールド	1日券	アダルト (19-64歳)	6,500円 → 4,200円

利用方法

- ① 共済会のホームページより『ソウエル会員ログイン』
 - ② 「施設利用割引券」→「スキーリフト割引券」をクリック
 - ③ 利用したいスキー場を選択
 - ④ 表示されたスキーリフト割引券を利用人数分印刷し、必要事項(ソウエルカード番号、会員氏名、利用区分)を記入
 - ⑤ スキー場の窓口にご利用人数分の「スキーリフト割引券」と「ソウエルカード」を提出・提示
- ※ログイン方法や割引券ダウンロード方法については、「共済会のハンドブック」または、事業案内「こころをつなぐ きょうさいかい」をご確認ください。

注意事項

- ※必ず利用人数分の割引券を印刷し、ご利用ください。
- ※スマートフォン、タブレット端末での画面表示では割引できません。
- ※ Gondola・館内でのマスク着用や、密集を避ける等、新型コロナ感染症防止対策を万全に行いましょう。



RIZAP オンラインセミナー 2023年1月17日(火)開催!

第4弾
『肩こり腰痛予防編』

今回は、肩こり腰痛のリスクや原因を知り、肩こり予防に特化したストレッチが学べ、体感できるセミナーとなっております。前回と同様、セミナーはZoomを使用し、プロによる本格指導を受けられる内容となっております。ぜひ、お申込みください!

- ★参加費は無料!!
- ★プロによる本格指導
- ★ネット環境があればどこからでも参加可能!
- ◎詳細は、同封の事業案内をご確認ください。

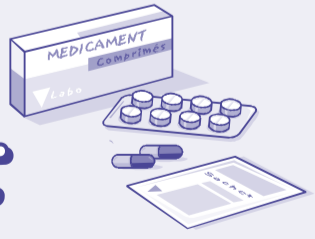
2023年1月予定 ホームページをリニューアルします!

今回のリニューアルでは、より見やすく分かりやすいホームページを目指して、デザインやメニュー構成を一新します。リニューアルに伴い、トップページ以外はURLが変更となります。ブラウザの「お気に入り」「ブックマーク」などに登録されている場合は、新しいページのURLへ変更をお願いします。※トップページのみURLは変更ありません。



今後も内容のさらなる充実を図り、引き続きご利用の皆様のお役に立つ情報のご提供や、内容の充実に努めてまいりますので、引き続きよろしくお願いいたします。

家庭用常備薬 発送のお知らせ



ご注文いただいた家庭用常備薬は、**2022年12月中旬から**順次各事業所へお届け予定です。商品到着後、同封の振り込み用紙にて代金をお支払いください。
商品に関するご質問や商品事故(破損・過不足)等は、下記の連絡先にお問い合わせください。共済会ではお答えしかねますのでご注意ください。

【株式会社諒和 仙台連絡所 担当:伊藤】 TEL:0224-56-5688

UQ-JTB サービス終了のお知らせ

このたびUQ-JTBは、運営会社がサービスを終了するため、**2023年1月31日(火)チェックアウト分をもちまして、サービスを終了します。**これまでのご愛顧に御礼申し上げますとともに、サービス終了について何卒ご理解いただきますようお願い申し上げます。

→利用方法等は共済会のハンドブック21ページをご確認ください。